

Symposium Régional Océan Indien

***S'impliquer et s'engager dans une éducation
à l'environnement pour un développement
durable dans l'océan Indien***

29 au 31 mai 2006

ILE DE MAURICE

L'institutionnel face à l'ErE
*L'expérience du Conseil de la Culture, de l'Éducation
et de l'Environnement de La Réunion*



Communication de Guy FONTAINE
Vice-président du C.C.E.E.
de La Réunion



Le C.C.E.E. de La Réunion

Une assemblée qui intègre pleinement la dimension associative au sein de ses 3 collèges :

- *Vie culturelle*
- *Vie éducative, enseignement et recherche*
- *Protection et animation du cadre de vie*



Les axes prioritaires de notre action

Quelques exemples de réalisations

1/5

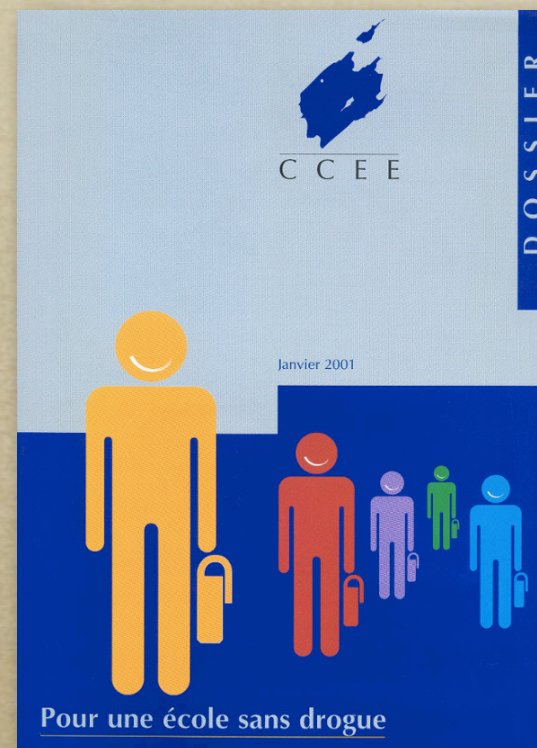
L'éducation

Colloque Alcoolisation et suralcoolisation à La Réunion (1986)

Ouvrage Histoire abrégée de l'enseignement à La Réunion (1990)

Rapport Enseignement artistique, luxe ou nécessité (1995)

Rapport Pour une école sans drogue (2000)



Les axes prioritaires de notre action

Quelques exemples de réalisations

2/5

La culture

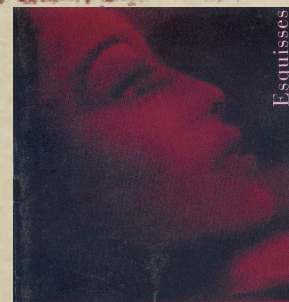
Ouvrage Bourbon, des origines à 1948
(1989)

Plaquette La problématique du développement culturel à La Réunion
(1997)

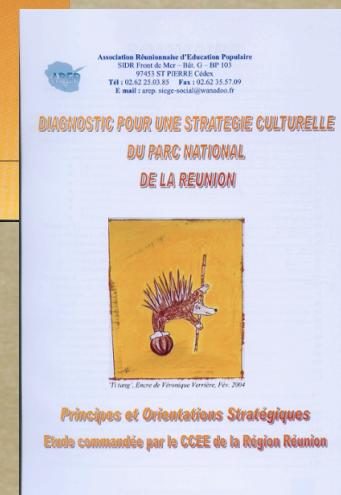
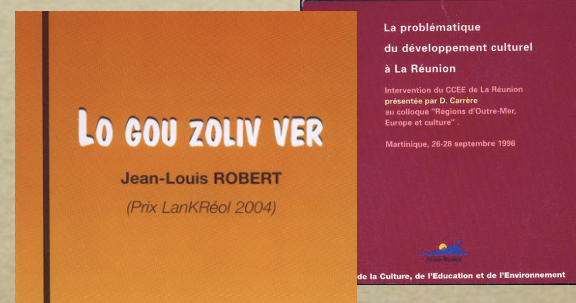
Colloque Les Rencontres de la Culture
(2000)

Concours LanKRéol, concours de nouvelles en créole réunionnais (2004 - 2005 - 2006)

Etude Diagnostic pour une stratégie culturelle du Parc national de La Réunion
(2005)



Esquisses



Les axes prioritaires de notre action

Quelques exemples de réalisations

3/5

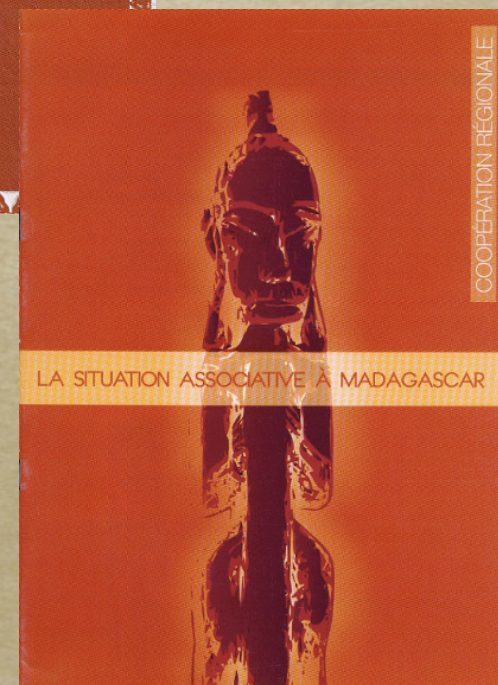
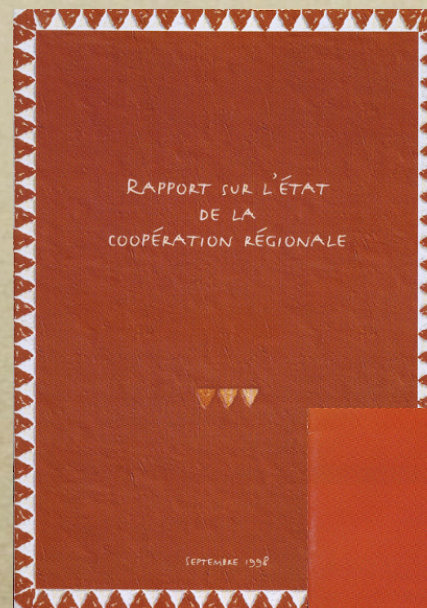
La coopération régionale

Journées d'études Les enjeux de la coopération régionale en matière de culture, d'éducation et de sport (1986)

Rapport L'état de la coopération régionale (1998)

Rapport La coopération régionale associative (2001)

Rapport La coopération associative à Madagascar (2002)



Les axes prioritaires de notre action

Quelques exemples de réalisations

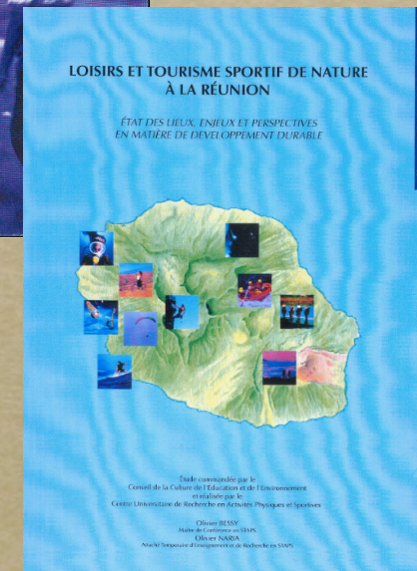
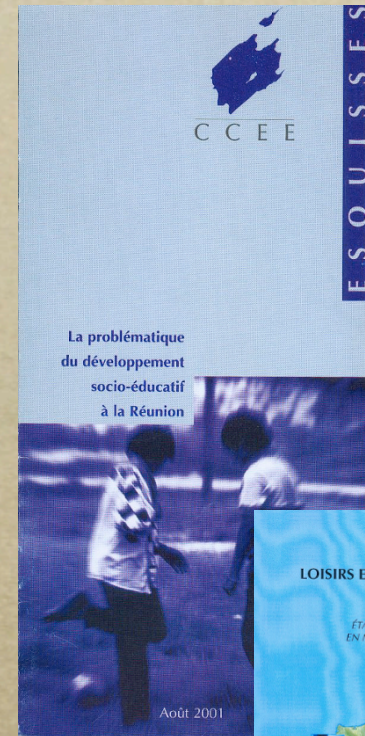
4/5

Le sport et le socio-éducatif

Rapport Propositions en vue de l'élaboration d'une politique régionale sportive, socio-éducative et culturelle (1986)

Rapport Pour un développement du socio-éducatif à La Réunion (1992)

Étude Loisirs et Tourisme sportif de nature à La Réunion (2004)



Les axes prioritaires de notre action

Quelques exemples de réalisations

5/5

L'environnement

Plaquette Bat'karé en forêt (1997)

Vidéo Vert Mascarin. Les plantes endémiques de l'île de La Réunion (1991)

Vidéo Le mensonge de l'ibis. La faune endémique des Mascareignes (1995)

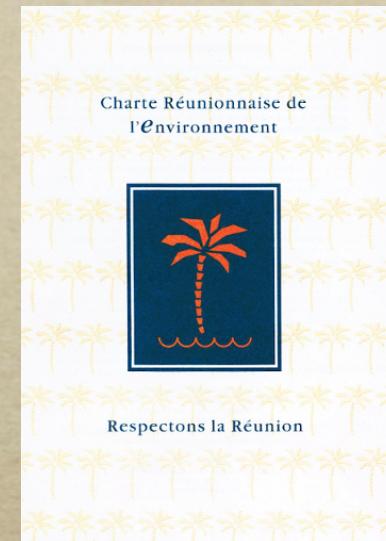
Forum Forum territorial ErE (2001)

Colloque Lanvironeman, alon mét' ansanm (2003)



Son parcours

- ◆ *1992 – participation au Sommet de la Terre à Rio*
- ◆ *1994-1995 – participation aux travaux d'élaboration de la Charte réunionnaise de l'environnement*
- ◆ *1997 – co-organisation d'une rencontre des O.N.G. de l'environnement du Sud-Ouest de l'océan Indien*
- ◆ *2000 – participation aux 1^{ères} Assises Nationales de l'EE à Lille. De retour à La Réunion, création d'un Collectif Réunionnais pour l'ErE*
- ◆ *2001 – co-organisation avec le CRERe du forum territorial ErE. Participation à Planèt'ErE 2 à l'UNESCO, Paris*



Son parcours

- ◆ 2002 – *Le CRERe prend part aux travaux de l’Agenda 21 de La Réunion notamment au sein de l’atelier Education au développement durable*
- ◆ 2003 – *participation aux Assises Nationales du Développement Durable à Lille*
 - *signature de la Charte Agenda 21 de La Réunion*
 - *organisation d’un Colloque Inter-C.C.E.E. “ Lanvironeman, alon mét’ ansanm ”*





Quelle analyse tirer de cette action ?

Les points forts :

- ◆ *Le C.C.E.E. propulse l'EE sur la place publique*
- ◆ *Il ouvre le champ de la coopération inter-associative.*
- ◆ *Il aide au passage à l'acte et contribue à faire émerger le projet de plate-forme de développement durable*



Quelle analyse tirer de cette action ?

Les limites :

- ◆ *La pérennisation du Collectif réunionnais pour l'ErE n'a pas eu lieu.*
- ◆ *Le plan national d'actions pour le développement d'une EE n'a pas été décliné localement.*
- ◆ *Le projet de plate-forme du DD de l'A 21 ne s'est pas concrétisé.*
- ◆ *Le réseau d'acteurs des îles du Sud-Ouest de l'OI est resté à l'effet d'annonce.*

En conclusion ...





L'expérience du C.C.E.E. montre

Au niveau institutionnel,

- ◆ *qu'un tel acteur a toute sa place dans la structuration de l'EE,*
- ◆ *que l'action d'un conseil consultatif a des limites car il n'est pas décideur.*



L'expérience du C.C.E.E. montre

Au niveau de l'action,

- ◆ *que toute mise en œuvre est difficile parce que les résistances, les habitudes sont nombreuses et difficilement lisibles*
- ◆ *qu'il faut garder le cap des objectifs décidés en commun, ne pas lancer de nouveaux chantiers tant que le premier n'a pas abouti.*



Le mot de la ~~fin~~ suite ...

Nous avons un ailleurs à inventer ; cet ailleurs s'invente au fil des expériences mais aussi, comme aujourd'hui, au fil des rencontres et moments d'échanges qui, en ouvrant chez chacun de nouveaux horizons, offre autant de possibilités de se remettre en cause pour finalement **changer**, ce qui est le but ultime du développement durable.



Pour nous contacter

- ◆ *Par téléphone : +262 41 44 12*
- ◆ *Par fax : +262 21 78 73*
- ◆ *Par courrier : 34 rue Ste-Marie
97400 St-Denis*
- ◆ *Par courriel : ccee@cr-reunion.fr*
- ◆ *Le CCEE bientôt sur le web :
<http://www.ccee.re>*

L'institutionnel face à l'ErE
*L'expérience du Conseil de la Culture, de l'Éducation
et de l'Environnement de La Réunion*



Communication de Guy FONTAINE
Vice-président du C.C.E.E.
de La Réunion